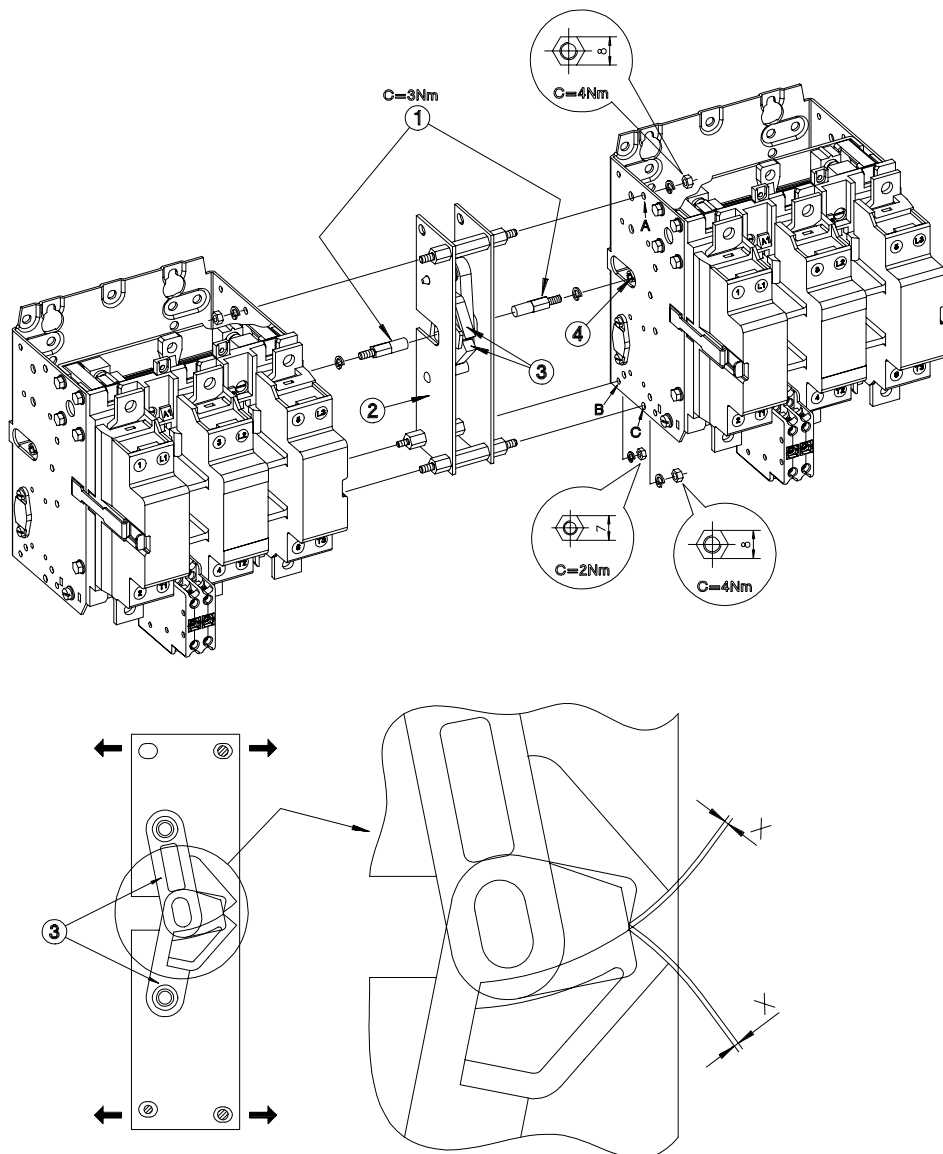


**ISTRUZIONI DI MONTAGGIO BM08**  
**BM08 FITTING INSTRUCTIONS**

**BM08**

**9.304.854**



1. Avvitare i perni (1) e relative grower sugli assi (4) dei due contattori; durante il serraggio bloccare i due assi (4) sul lato opposto usando un cacciavite (montare contemporaneamente il quarto polo se previsto).
2. Avvicinare i due contattori e fissare nei fori A-B-C l'interblocco (2) tramite quattro dadi M5 e due dadi M4 con relative rosette grower. Durante questa operazione è necessario inserire i perni (1) nelle asole delle due leve (3).
3. Fissati i contattori sul piano verticale in posizione di "APERTO", regolare l'interblocco (2) spostandolo nel senso delle frecce sino a portare le due leve (3) alla distanza minima (X) tale comunque da non impedire il regolare movimento dei due contattori. Rimuovere il parafiamme. Chiudendo i contattori a mano, verificare che il blocco meccanico funzioni correttamente. Bloccare quindi i sei dadi e riverificare la corretta regolazione.
4. Riposizionare il parafiamme.
5. Verificare il funzionamento alimentando i contattori (prima uno e poi l'altro), senza corrente nei poli principali, accertandosi che funzionino regolarmente. Non effettuare tale regolazione con i contattori appoggiati su di un piano di lavoro, in quanto gli azionatori ausiliari ne impediscono l'apertura completa.

1. Screw up the pins (1) and relevant growers on the two contactors shafts (4); when fastening lock the two shafts (4) on the opposite side by using a screwdriver (mount at the same time the fourth pole if expected).
2. Put the two contactors side to side as indicated and fix the interlock assembly (2) to the holes A-B-C by using four M5 nuts and two M4 nuts with relevant growers. During such operation it is necessary to fit the pins (1) in the slots of the levers (3).
3. Once fitted the contactors on the vertical plane into "OPEN" position, adjust the interlock assembly (2) by moving it in the arrows direction until when the two levers (3) are at minimum distance (X) so that the correct movement of the two contactors is not disturbed. Remove the arc-chute. Moving the contactors system by hand, check that the mechanical interlock works properly. Then lock the six nuts and verify again the correct adjustment.
4. Put back the arc-chute.
5. Check the correct working by supplying the contactors (one before and then the other one), without current in the main poles, making sure that they work properly. Do not effect such adjustment when the contactors are on a working bench since auxiliary drivers disturb the complete opening.