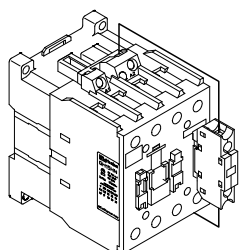
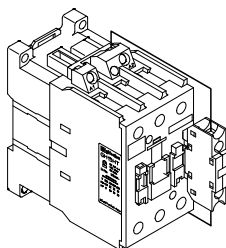


cod. 5807469

GH15GT
GH15HT bobina
GH15JT c.c.



d.c.
coil

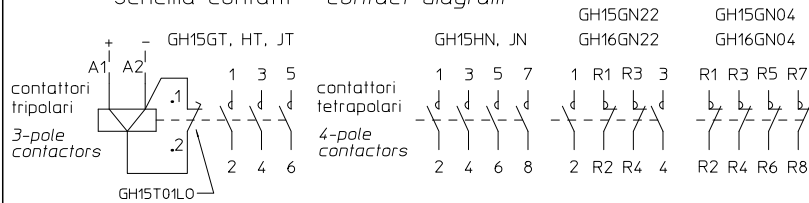
GH15HN
GH15JN

le AC-1 * A
le AC-3 A
380/400V AC-3
AC-3 KW
380/400V

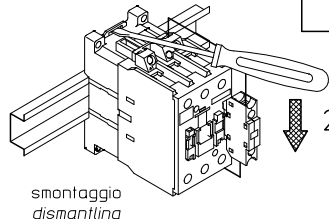
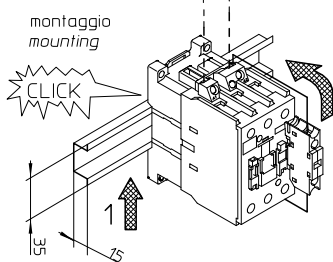
	GH15GT	GH15HT,HN	GH15JT,JN
le AC-1 * A	63	80	100
le AC-3 A	40	50	63
380/400V AC-3 KW	18,5	22	30

* For GH16 series only AC-1 rating available

schema contatti contact diagram



montaggio
mounting



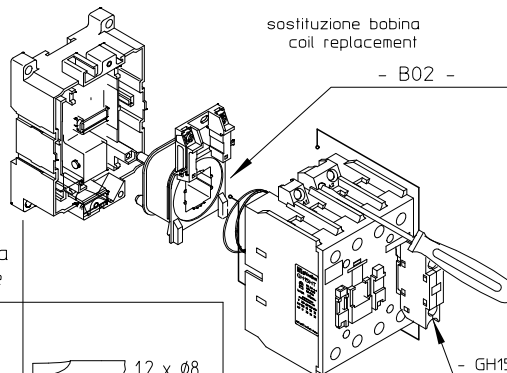
smontaggio
dismantling

Assorbimento bobina:
Coil consumption:

spunto 230 W
inrush

ritenuta 4 W
holding

sostituzione bobina
coil replacement

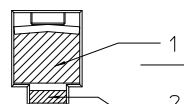


- B02 -

- GH15T01LO -

- NB. -
bloccare anche le viti dei
terminali non utilizzati
lock also the screws of
non-utilized terminals

Conessioni circuiti principali
Main circuit connections



Sezione del cavo (mm²)
Size of cable (mm²)
flessibile o semirigido
flexible or stranded

1 x 2,5 ... 35
1 x 1...2,5 flessibile
flexible
1 x 1...4 semirigido
stranded

Coppia di chiusura
Tightening torque

5 Nm

1,2 x Ø8

Conessioni circuiti ausiliari
Auxiliary circuit connections

1 x 1...2,5
2 x 1...1,5
2 x 1,5...2,5

0,8 Nm

1 X Ø6

Pz n.2

Fusibili di protezione dal corto circuito
Short circuit protection fuses

Tipo di coordinamento Coordination type	Ue 440V I _k ≤ 50kA			Ue 690V I _k ≤ 35kA		
	GH15GT,N	GH15HT,N	GH15JT,N	GH15GT,N	GH15HT,N	GH15JT,N
2 gG	63A	80A	100A	50A	63A	80A
2 aM	50A	63A	80A	-	-	-
* 1 gG	125A	125A	125A	100A	100A	100A

Fusibili per contatti ausiliari: gG 10A
Auxiliary contact fuses: gG 10A

* For GH16 series only type 1 rating available

ATTENZIONE: Pericolo di scosse elettriche o bruciate.
Installazione e manutenzione eseguita solo da personale qualificato.
Togliere tensione prima d'intervenire. Seguire le istruzioni di servizio.
Grado di protezione IP10.



WARNING: Hazard of electrical shock or burning.
Installation and maintenance by qualified personnel only.
Isolate before servicing. Follow the operating instructions.
Protection degree IP10.

INSTALLAZIONE

- Non manovrare a mano se la linea di alimentazione non e' sezionata.
- Inserire a monte del contattore opportuni dispositivi di protezione dal cortocircuito.
- Posizione di lavoro: sul piano verticale come indicato nei disegni di ingombro.
- Messa in opera: verificare che il movimento di chiusura-apertura non sia ostacolato da eventuali corpi estranei penetrati dentro il contattore durante le operazioni di montaggio e collegamento.
- Controllare che la tensione di comando sia corretta e che le oscillazioni di tensione siano contenute nel campo 0,85...1,1Uc.
- Verificare che i componenti (pressostati, termostati etc.) che azionano il circuito di comando del contattore, non diano luogo a funzionamenti instabili, provocando ravvicinate operazioni di chiusura e apertura del contattore.

MANUTENZIONE

- Ispezionare (operando frontalmente) periodicamente lo stato di usura dei contatti ed eventualmente sostituirli se usurati.
- A seguito di un cortocircuito controllare lo stato dei contatti. Eventuali leggere saldature delle pastiglie di contatto possono essere separate con un cacciavite.

MOUNTING

- Do not operate by hand with connected power supply.
- Adequate protections against short-circuits must be provided on the supply line of the contactor.
- Working position: in the vertical plane as shown in the overall drawings.
- Installation: check that closing-opening movement is free from any external body which may have fallen inside the contactor during mounting and wiring operations.
- Check that control voltage is correct; during operation the voltage fluctuation must be limited in the range 0.85-1.1Uc.
- Check that components (pressostats, thermostats etc.) driving the contactor control circuit do not cause unsteady operations that may cause uncontrolled breaking and making operations of the contactors.

MAINTENANCE

- Periodically check (frontally operating) the contacts wear and replace them if necessary.
- After a short circuit check the contact wear and the near insulating parts. If light weldings of contacts occur, separate them by a screwdriver.

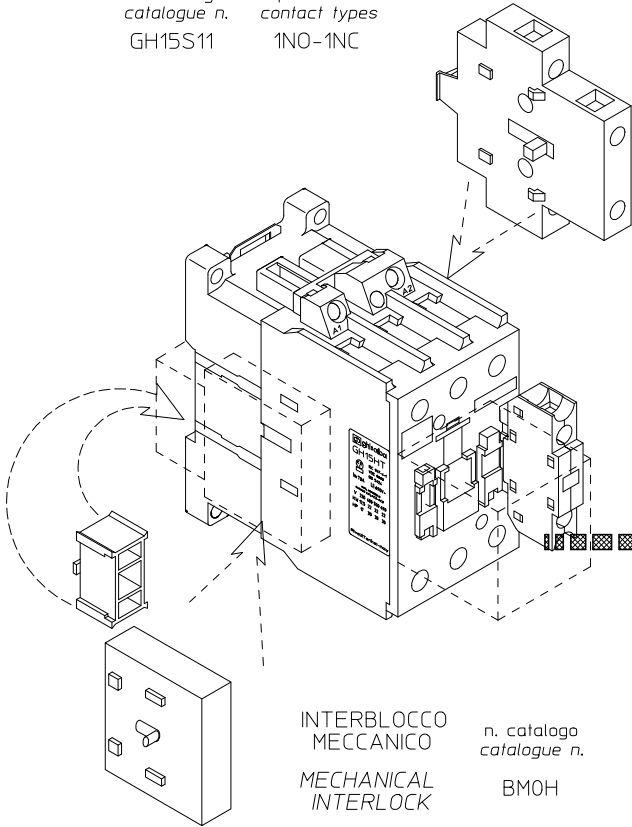
ACCESSORI

ACCESSORIES

CONTATTI AUSILIARI PER MONTAGGIO LATERALE (massimo 2 per contattore)
SIDE MOUNTING AUXILIARY CONTACT BLOCKS (maximum 2 per contactor)

n. catalogo
catalogue n. GH15S11

tipo contatti
contact types 1NO-1NC

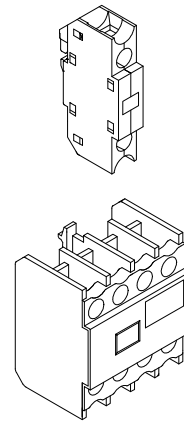


INTERBLOCCO
MECCANICO n. catalogo
MECHANICAL
INTERLOCK catalogue n.
BM0H

CONTATTI AUSILIARI PER
MONTAGGIO FRONTALE
TOP MOUNTING
AUXILIARY CONTACT BLOCKS

n. catalogo
catalogue n. GH15T10
GH15T01

tipo contatti
contact types 1NO
1NC



n. catalogo
catalogue n. GH15T40
GH15T31
GH15T22
GH15T11

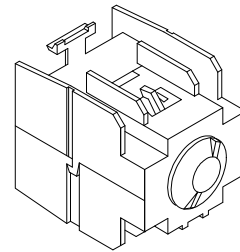
tipo contatti
contact types 4NO
3NO-1NC
2NO-2NC
1NO-1NC

TEMPORIZZATORE

PNEUMATICO
(predisponibile con
ritardo ON opp. OFF)
PNEUMATIC TIMER
(setteable for ON or OFF delay)

n. catalogo
catalogue n. GH320TP1
GH320TP2

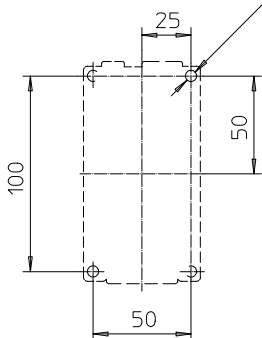
campo di regolaz.
adjustable range 0.3-30s
10-180s



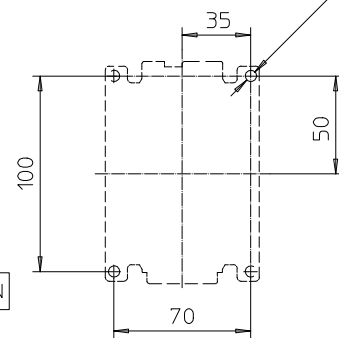
Fissare con 2 viti M5 o equivalenti
Fix by 2 M5 or similar screws

Fissare con 2 viti M5 o equivalenti
Fix by 2 M5 or similar screws

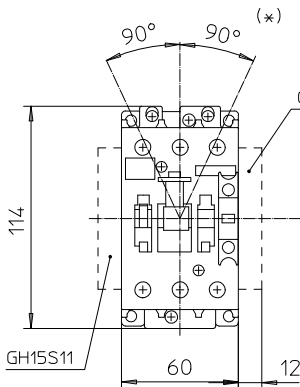
INGOMBRI e FISSAGGI:
Overall and fixing dimensions:



GH15GT, HT, JT

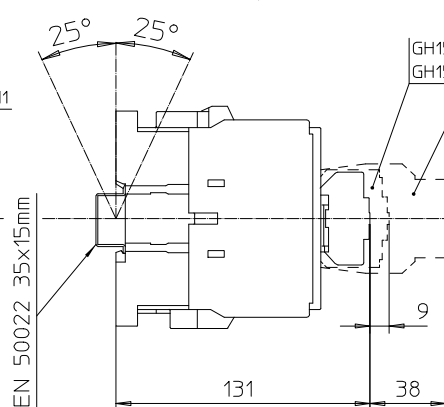


GH15GN, HN, JN



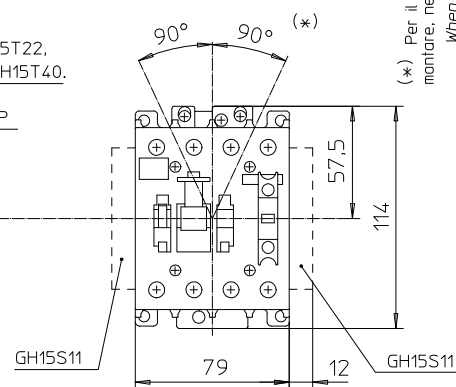
(*)

GH15S11



GH15T11, GH15T22,
GH15T31 e GH15T40.

GH320TP



(*)

(*) Per il montaggio su profilo non orizzontale e' necessario montare, nella parte inferiore, un blocco d'arresto del contattore.
When rail is not horizontal it is necessary to fit, in the lower part, a grip block for the contactor.