

Collegamento elettrico

Electrical connections
Raccordement électrique.
Conexión eléctrica
Elektrischer Anschluss

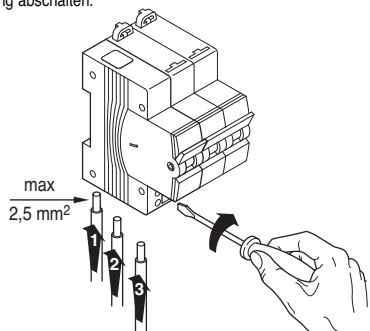
Prima di effettuare qualsiasi operazione di montaggio o manutenzione togliere tensione.

Disconnect power supply before attempting to install or service.

Débrancher avant d'effectuer toute opération de montage ou d'entretien.

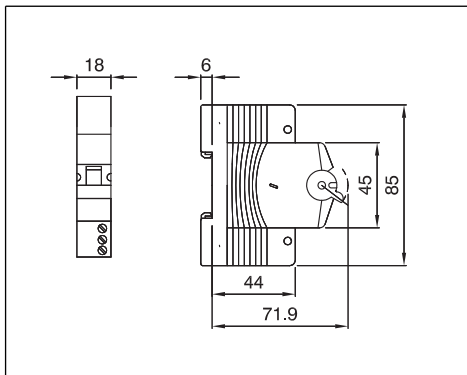
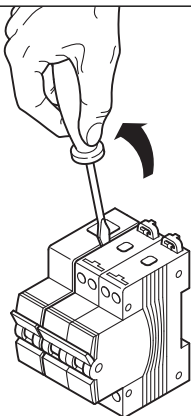
Antes de efectuar cualquier operación de montaje o mantención, quitar tensión.

Vor Durchführung von Montage- oder Wartungsarbeiten die Spannung abschalten.



Smontaggio

Disassembly
Démontage
Desmontaje
Ausbau



Cod. 7 42.8.399.5

GEWISS

Serie 90

Sganciatori
Releasers
Déclencheurs
Disparadores
Auslöser

COD.	Tensione Nominale	Min.Tensione funzionamento	Max.Tensione funzionamento	N° moduli EN 50 022
	Nominal voltage	Min. operating voltage	Max. operating voltage	N° EN 50 022 modules
	Tension Nominale	Mini Tension de service	Maxi Tension de service	N. modules EN 50 022
	Tensión Nominal	Min. Tensión funcionamiento	Máx. Tensión funcionamiento	Nº módulos EN 50 022
	Nennspan- nung	Betriebsspan- nung min.	Betriebsspan- nung max.	Module Nr. EN 50 022
	Un (V)			17,5 mm
GW 96 011	12÷48 ac/dc	0,7 Vn	1,1 Vn	1
GW 96 012	110÷125 dc 110÷415 ac			

La sicurezza dell'apparecchio è garantita solo attenendosi alle istruzioni qui riportate. Pertanto è necessario leggerle e conservarle.

The safety of this appliance is only guaranteed if all the instructions given here are followed scrupulously. These should be read thoroughly and kept in a safe place.

La sécurité de l'appareil n'est garantie que si l'on respecte les instructions mentionnées ci-joint. Il est donc nécessaire de les lire avec attention et de bien les conserver.

La seguridad del aparato está garantizada sólo si se respetan las instrucciones aquí incluidas. Por lo tanto es necesario leerlas y conservarlas.

Die Sicherheit des Geräts ist nur durch Einhalten der hier aufgeführten Anleitungen gewährleistet. Es ist daher notwendig, diese zu lesen und aufzubewahren.

GEWISS - MATERIALE ELETTRICO

SAT



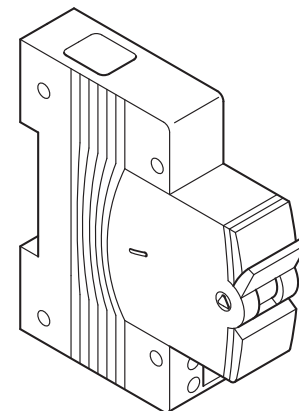
+39 035 946 111
8.30 - 12.30 / 14.00 - 18.00
da lunedì a venerdì



+39 035 946 260
24 ore al giorno



SAT on line
gewiss@gewiss.com



GW 96 011 - GW 96 012

ULTIMA REVISIONE 05/2010

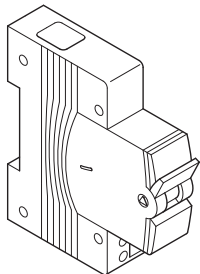
Sganciatori a lancio di corrente.

Current pulse releasers

Déclencheurs à émission de courant.

Desenganchadores con lanzamiento de corriente.

Stromstoßschalter



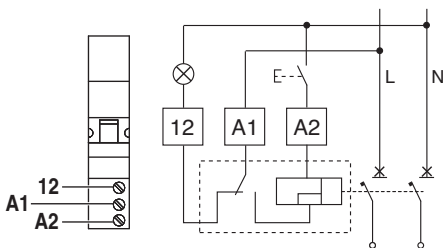
Aprire l'interruttore automatico a cui è assemblato mediante impulso elettrico remoto.

Opens the automatic breaker on which it is mounted using a remote electrical pulse.

Ouvre le disjoncteur auquel il est relié par impulsion électrique à distance.

Abre el interruptor automático con el que está ensamblado mediante impulso eléctrico a distancia.

Öffnet den zugehörigen Schutzschalter über einen ferngesteuerten Stromimpuls.



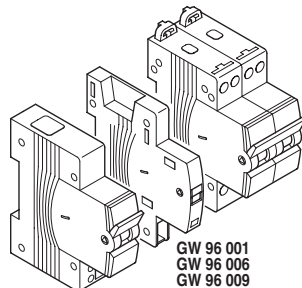
Montaggio

Installation

Montage

Montaje

Montage



GW 96 011
GW 96 012
GW 96 016
GW 96 017
GW 96 018

Ad ogni interruttore si possono assemblare fino ad un massimo di 2 accessori.

Gli sganciatori devono essere posizionati all'estremità esterna degli accessori.

Up to max 2 accessories can be fitted to each breaker.

The releasers must be positioned on the outer edge of the accessories.

Il est possible de raccorder un maximum de 2 accessoires à chaque disjoncteur.

Les déclencheurs doivent être placés à l'extrémité externe des accessoires.

Con cada interruptor se pueden ensamblar hasta un máximo de 2 accesorios.

Los disparadores tienen que estar situados en el extremo exterior de los accesorios.

Jeder Schalter kann mit maximal 2 Zusatzgeräten ausgerüstet werden.

Die Auslöser sind außen an den Zusatzgeräten anzubringen.



Accoppiare con leva alzata

Couple with the lever raised

Accoupler avec le levier élevé

Acoplar con palanca elevada

Mit angehobenem Hebel verbinden

